

COMPLEET ASSORTIMIENT **Veetrailer**



-
-
-
-
-
-
-
-
-
-



Ontdek
onze serie
7900

Laat u overtuigen

Onze argumenten maken het u gemakkelijk om een overtuigd aanhanger van de hoogwaardige Humbaur-producten te worden.



Ik ben en aanhanger!

„Omdat HUMBAUR een beest is.“

35 jaar ervaring

Al meer dan 35 jaar behoren wij tot de toonaangevende fabrikanten van autoaanhangers. Meer dan 1.000.0000 trailers hebben sinds de oprichting ons bedrijfsterrein verlaten. Inmiddels produceren wij elk jaar zo'n 60.000 exemplaren. Deze schat aan ervaring herkent u in elke door ons gemaakte aanhanger.

Hoge kwaliteit

Robuust en duurzaam – zo moet een aanhanger zijn. Wij bereiken dit doel met uitstekende componenten en een eersteklas verwerking. Voordat wij een aanhanger uitleveren, controleren wij deze grondig.

Veelzijdige transportoplossingen

Ons aanbod dekt een bijzonder breed toepassingsgebied. Of u nu een aanhanger zoekt voor privédoeleinden of zakelijke doeleinden: bij ons vindt u het passende model voor de meest uiteenlopende toepassingen. Kies uit een toegestaan totaalgewicht van 750 kg tot 55 t.

Grote keuze aan accessoires

U stelt zeer individuele eisen aan uw trailer? Met veel bijpassende accessoires kan iedereen de uitgebreide standaarduitrusting aan zijn behoeften aanpassen.

Actieve klantenservice

Uw vakhandelaar in de buurt staat voor u klaar bij trailers tot 3,5 t. Bezitters van trailers vanaf 5 t totaalgewicht kunnen onze directe service gebruiken. Of u een reserveonderdeel nodig hebt, of een vraag over het gebruik hebt - wij en uw dealer ter plaatse staan voor u klaar.

Hoogwaardige componenten

Kwaliteit zit hem in de details - Humbaur gebruikt daarom uitsluitend hoogwaardige componenten van gerenommeerde fabrikanten. Wij wisselen continu ervaringen uit met onze leveranciers. Zo kunnen wij de producten voortdurend optimaliseren.

Houd het overzicht

Inhoudsopgave

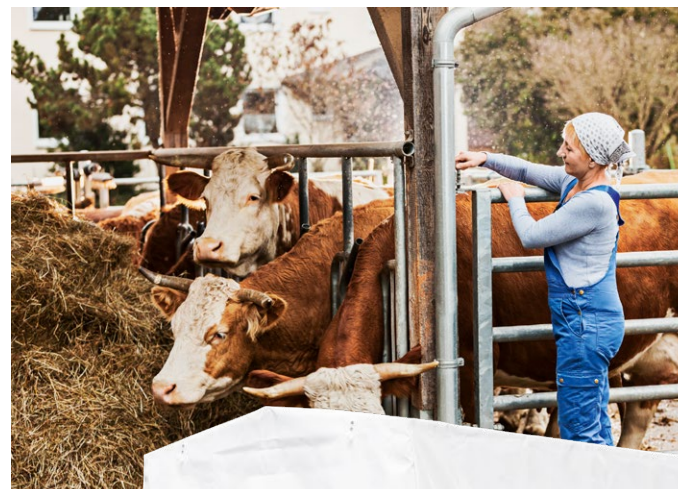
Laat u overtuigen 2
 Net wat veehouders en landbouwers nodig hebben 4

Tandemas Plywood

HTV 203217 HS 6

Enkele en tandemas Alu

HEV 152513 8
 HTV 203217 AS 10
 HTV 243016 AG 12
 Onze accessoires 14
 Sterk door ervaring 16



De Serie 7900

Net war veehouders en landbouwers nodig hebben

Tandemas Plywood

HTV 203217 HS

Structuur van hoogwaardige, geplastificeerde en UV-bestendige zijwanden in het zwart. Het robuuste chassis met langsliggers en de daarmee gepaard gaande optimale stabiliteit, een zeer goede wegligging met hoge rijveiligheid en een soepel rijgedrag. De weerbestendige multiplexvloer is meermaals gelijmd om waterdicht te zijn en heeft een antislip effect. De door een gasveer ondersteunde achterklep is bedekt met een rubbergranulaatmat om de veiligheid te garanderen. om een veilige toegang tot de aanhangwagen te garanderen. De trailers zijn elk uitgerust met een robuust dekzeil en strikken



Enkelasser Alu

HEV 152513

De nieuwe wendbare eenassige veewagen onderscheidt zich door zijn robuuste constructie. Gemaakt van dubbelwandige geanodiseerde aluminiumprofielen, die zijn bevestigd aan een stevig buitenframe van thermisch verzinkt staal. Het chassis biedt een hoge mate van stabiliteit en dus optimale veiligheid dankzij het thermisch verzinkte chassis. De gelijmde en afgedichte rubberen vloer zorgt voor een veilige stand tijdens het rijden rubberen vloer. Een grote toegangsdeur bevindt zich aan de linkerkant van de trailer.





Tandemas Alu

HTV 203217 AS

Onze tandemveewagens met aluminium carrosserie zijn ontworpen voor jarenlang gebruik. De continue corrosiebescherming maakt ze bijzonder duurzaam. Het chassis is thermisch verzinkt, de zijsteunen en het buitenframe zijn gemaakt van thermisch verzinkte staalplaten gemaakt van thermisch verzinkte staalplaten. Het thermisch verzinkte chassis biedt een hoge mate van stabiliteit en dus de beste veiligheid. Alle behuizingen en zijwanden zijn gemaakt van hoogwaardige geanodiseerde aluminium profielen. De weerbestendige multiplexvloer, die meermaals waterdicht en antislip is gelijmd, zorgt voor een veilige ondergrond tijdens het rijden. Toegang tot de deur aan de zijwand biedt op elk moment gemakkelijk toegang tot het interieur. De aanhangwagens zijn uitgerust met een robuust dekzeil en bogen.



TANDEMAS HOUT

HTV 203217 HS

TECHNISCHE GEGEVENS

Totale afmetingen	4650 x 2200 x 2760 mm
Binnenafmeting	3220 x 1700 x 1850 mm
Toelaatbare totale massa	2000 kg
Laadvermogen	1329 kg
Laadhoogte	460 mm
Banden	13"

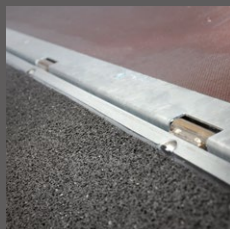
Accessoires (optioneel)

- Achterdeur draaibaar en zwenkbaar
- Rubber vloer ingelijmd en verzegeld
- Achterklep met rubber loopvlak in plaats van granulaatmat
- Ventilatieklep per stuk (ca. 800 x 250 mm)
- Vooruitgang in rijrichting rechts bovendien
- Vooruitgang in rijrichting links in plaats van toegangsdeur
- Vloer bedekt met aluminium traanplaat
- Vloer met vloeiende dekvloer
- AluBiComp vloer in plaats van houten vloer met 8 mm rubber vloer
- Borststang 3 x in de lengte verstelbaar
- Achterstang 3 x in de lengterichting verstelbaar
- Drijfhek aan beide zijden van de opritklep
- Kruiselings verstelbaar en zwenkbaar scheidingsrooster
- Dekzeil en bogen 500 mm hoog in plaats van 350 mm (toeslag)
- Plat zeil, kleur wit in plaats van P+S 350 mm hoog (gereduceerde prijs)

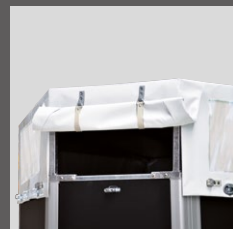




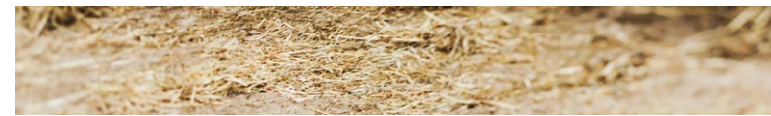
Binnenaanzicht van de schuifventilator voor een aangenaam ruimteklimaat (optioneel)



Thermisch verzinkt Scharnierprofiel



Het dekzeil kan worden bevestigd met twee dekzeil op de voorwand (Speciale accessoires op aanvraag!)



Beschrijving van het product

- 1 **Zijwanden chassis** geschroefd, **thermisch verzinkt**
- 2 **Zijwanden** van hoogwaardige, **geplastificeerde en en UV-bestendige valwanden**, 18 mm dik
- 3 13-polige stekker en achteruitrijlicht
- 4 **Houten bodemplaat**, 21 mm dik
- 5 Massief, rondom en **thermisch verzinkt frameprofiel**
- 6 **Oplooplep** met gasveerondersteuning en rubbergranulaatmat
- 7 2 **bindringen**
- 8 **Toegangsdeur** links in de rijrichting
- 9 **Handgreep** voor manoeuvreren
- 10 Steunwiel
- 11 Banden geschikt voor 100 km/u
- 12 **Dekzeil en bogen**, 350 mm hoog, kleur wit met **kijkvenster** links- en rechtsvoor

ENKELASSER ALU

HEV 152513

TECHNISCHE GEGEVENS

HEV 152513 ALU

Totale afmetingen	3760 x 1812 x 2276 mm
Binnenafmeting	2515 x 1305 x 1650 mm
Toelaatbare totale massa	1500 kg
Laadvermogen	1000 kg
Laadhoogte	564 mm
Banden	14"





Beschrijving van het product

- 1 Zijwanden chassis geschroefd, **thermisch verzinkt**
- 2 Zijwanden van hoogwaardige, **geplastificeerde en en UV-bestendige valwanden**, 18 mm dik
- 3 13-polige stekker en achteruitrijlicht
- 4 **Aluminium vloer, 18 mm met rubber vloer 8 mm sterk verlijmd en afgedicht**
- 5 Massief, rondom en **thermisch verzinkt frameprofiel**
- 6 Elegante, **thermisch verzinkte achterstempel** met geïntegreerde verlichting
- 7 **Oploopklep** met gasveerondersteuning en rubbergranulaatmat
- 8 2 **bindringen**
- 9 **Toegangsdeur** links in de rijrichting
- 10 **Handgreep** voor manoeuvreren
- 11 Steunwiel
- 12 Banden geschikt voor 100 km/u
- 13 **Dekzeil en bogen**, 350 mm hoog, kleur wit met **kijkvenster** links- en rechtsvoor



HTV



GOEDOPGEVOED
HUMBAUR
VEILIGGEHOUDEN



HUMBAUR

MAAKT HET MOGELIJK



TANDEMASSER ALU

HTV 203217 AS

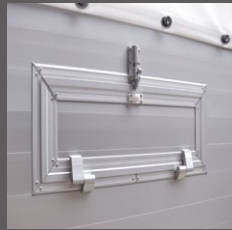
TECHNISCHE GEGEVENS

Totale afmetingen	4650 x 2200 x 2760 mm
Binnenafmeting	3220 x 1700 x 1850 mm
Toelaatbare totale massa	2000 kg
Laadvermogen	1324 kg
Laadhoogte	470 mm
Banden	13"

Accessoires (optioneel)

- Achterdeur draaibaar 450,00 535,50 IIIw
- Rubberen vloer ingelijmd en afgedicht
- Achterklep met rubber trede in plaats van granulaatmat
- Vooruitgang in rijrichting rechts bovendien
- Vooruitgang in rijrichting links in plaats van toegangsdeur
- Vloer bedekt met aluminium traanplaat
- Vloer met vloeiende dekvloer
- AluBiComp vloer in plaats van houten vloer met 8 mm rubbervloer
- Ventilatieklep per stuk (ca. 800 x 250 mm)
- Borststang 3 x in de lengte verstelbaar
- Achterbalk 3 x in de lengte verstelbaar
- Dwars verstelbaar en draaibaar scheidingshek
- Rijdend hek aan beide zijden van de oprijklep
- Dekzeil en bogen 500 mm hoog in plaats van 350 mm (meerprijs)
- Vlak dekzeil, kleur wit i.p.v. P+S 350 mm hoog (meerprijs)





Ventilatieklep (optioneel) voor nog meer comfort



Deurvergrendeling voor veilig in- en uitstappen



Dekzeil kan met twee oprolbanden aan de voorwand worden bevestigd voorwand (speciale accessoires op aanvraag)



Beschrijving van het product

- 1 Zijwanden chassis geschroefd, **thermisch verzinkt**
- 2 Zijwanden van **hoogwaardig geanodiseerd aluminium zijwanden**, 25 mm dik
- 3 13-polige stekker en achteruitrijlicht
- 4 **Houten vloerpaneel**, 21 mm dik
- 5 Massief, rondom en **thermisch verzinkt frameprofiel**
- 6 Elegante, **thermisch verzinkte achterstempels** met geïntegreerde verlichting
- 7 **Oploopklep** met gasveerondersteuning en rubbergranulaatmat
- 8 2 **bindringen**
- 9 **Toegangsdeur** links in de rijrichting
- 10 **Handgreep** voor manoeuvreren
- 11 Steunwiel
- 12 Banden geschikt voor 100 km/u
- 13 **Dekzeil en bogen**, 350 mm hoog, kleur wit

TANDEMASSER ALU

HTV 243016 AG

TECHNISCHE GEGEVENS

Totale afmetingen	4590 x 2230 x 2480 mm
Binnenafmeting	3125 x 1700 x 1880 mm
Toelaatbare totale massa	2400 kg
Laadvermogen	1662 kg
Laadhoogte	470 mm
Banden	14"

Accessoires (optioneel)

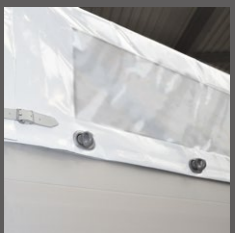
- Chassis voor 2.6t
- Achterdeur draaibaar en zwenkbaar
- Vloer bedekt met aluminium traanplaat
- Vloer met vloeiende dekvloer
- Ventilatieklep per stuk (ca. 800 x 250 mm)
- Vooruitgang in rijrichting links bovendien
- Vooruitgang in rijrichting rechts in plaats van toegangsdeur
- Achterklep met rubber loopvlak in plaats van granulaatmat
- Rubberen vloer ingelijmd en afgedicht
- AluBiComp vloer in plaats van houten vloer incl. 8 mm rubbervloer
- Driftheek aan beide zijden van laadklep
- In dwarsrichting verstelbaar en draaibaar scheidingshek
- Borststang 3 x in de lengte verstelbaar
- Achterbalk 3 x in de lengte verstelbaar
- Dekzeil en bogen 500 mm hoog in plaats van 350 mm (meerprijs)
- Vlak dekzeil, kleur wit i.p.v. P+S 350 mm hoog (meerprijs)



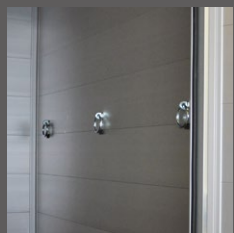


Beschrijving van het product

- 1 Zijwanden chassis geschroefd, thermisch verzinkt
- 2 Zijwanden van hoogwaardig geanodiseerd aluminium zijwanden, 25 mm dik
- 3 13-polige stekker en achteruitrijlicht
- 4 Houten vloerpaneel, 18 mm dik
- 5 Massief, rondom en thermisch verzinkt frameprofiel
- 6 Oploopklep met gasveerondersteuning en rubbergranulaatmat
- 7 3 bindringen
- 8 Toegangsdeur rechts in de rijrichting
- 9 Handgreep voor manoeuvreren
- 10 Steunwiel volledig automatisch
- 11 Banden geschikt voor 100 km/u
- 12 Dekzeil en bogen, 350 mm hoog, kleur wit



Wit zeil gemakkelijk te bedienen met draaisluitingen



Drie enorme dasringen aan de voorkant



Optioneel scheidingsrooster, individueel instelbaar en draaibaar



Ons accessoireprogramma

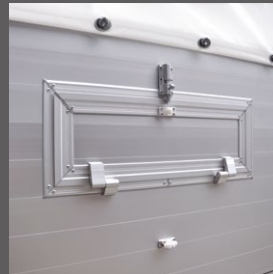
Structuur



Driftheek aan beide zijden op oplooptrap



Borststang / achterstang 3 x in de lengte verstelbaar (HTV 243016)



Ventilatieklep aan de zijkant



Ventilatieschuif 410 x 100 mm



Vooruitgang in rijrichting, links/rechts extra



Achterklep met schoplijst rubber (HTV 243016)



Scheidingsrooster in dwars-richting verstelbaar en draaibaar

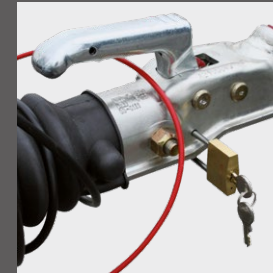


Vloeiende dekvloer

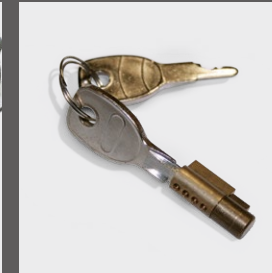


Achterdeur draaibaar en draaibaar (HTV 243016)

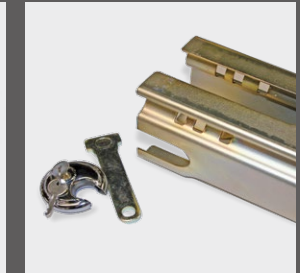
Anti diefstal apparaat



U-slot voor geremde aanhangwagens tot 3500 kg (met AL-KO AE)



Kofferslot voor ongeremde aanhangwagens



Metalen afsluitschoen met slot



Geheel naar wens

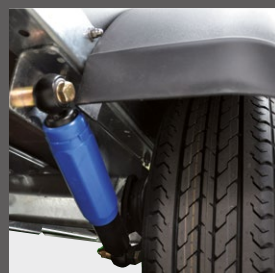
Wielen



Reservewiel



Banden 185 / 65 R14
in plaats van 13 inch



Wielschokdemper incl.
100 km/u bevestiging



Steunwiel (versie
afhankelijk van het model)



Reservewielhouder (los)



Reservewielhouder gemon-
teerd op dissel (alleen mogeli-
jk met lange dissel mogelijk)



Verlichting/elektriciteit



Adapter 7-13-polig



Binnenverlichting in
Veewagen

Naast de **uitgebreide standaarduitrusting** van onze aanhangwa-
gens en laadbakken bieden wij **een breed assortiment accessoires**
voor elk model. Zo kunt u geheel volgens **uw individuele wensen**
de juiste oplossing voor uw transportbehoeften samenstellen en ook
meegroeien met de transporttaken.



Onderdelen
gemakkelijk online
bestellen
shop.humbaur.com

Sterk door ervaring

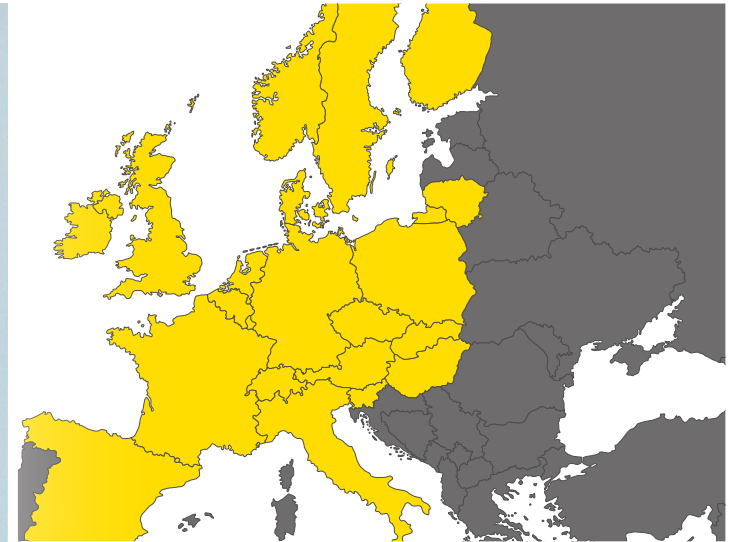
Humbaur wordt gekenmerkt door de kracht van **innovatie en** klantgerichte oplossingen. Met deze aanpak heeft de door de eigenaar geleide, middelgrote familieonderneming naar de **Europese top** gewerkt en biedt met ongeveer **420 verschillende aanhangerseriemodellen** van 750 kg tot 55 t voor zakelijke en particuliere klanten en 230 modellen van de FlexBox-voertuigopbouwen voor elk transportuitdaging een passende oplossing. In meer dan 35 jaar hebben wij samen met onze handelspartners en klanten een grote schat aan ervaring opgebouwd, die in elk van onze producten tot uiting komt – **in doordachte functies en details, grote gebruikersvriendelijkheid en hoog rijcomfort.**

Tot onze handelsmerken behoren robuuste en onderhoudsarme voertuigen met een uitgebreide standaarduitrusting, evenals een breed assortiment accessoires en ook de mogelijkheid om individuele oplossingen te realiseren.

Onze eigen competentie in de productie, van klein metalen onderdeel tot polyesterkap of sandwichpanelen, gecombineerd met kwaliteitscomponenten van gerenommeerde fabrikanten zorgt voor **duurzame producten met een hoge bestendigheid.**

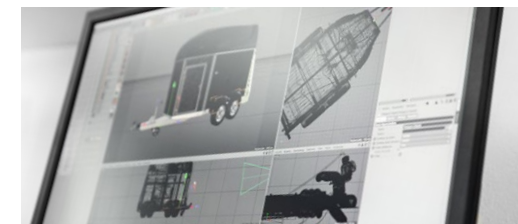


Ulrich Humbaur
Directeur



Samen met ons **partnernetwerk** bieden we u uitgebreide ondersteuning ter plaatse voor alle transportvragen. Samen vinden wij een passende oplossing voor uw transporttaak en zorgen we voor **service en onderhoud.**

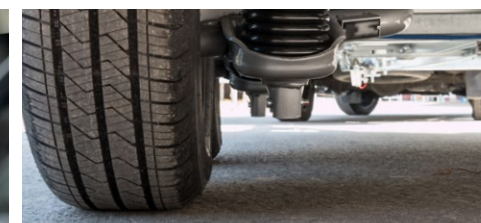
Voordelige reparatiemogelijkheden en de **lange beschikbaarheid van reserveonderdelen behoren tot onze servicebelofte**, zodat u lang plezier hebt van uw aanhanger of voertuigopbouw.



Overtuigende kwaliteit

Wij hechten er grote waarde aan dat onze producten ook onder **zware omstandigheden** zonder onaangename verrassingen functioneren.

Daarom worden ze robuust geconstrueerd met de geschikte materialen in de gewenste gewichtsklasse. Op diverse testtrajecten simuleren wij het meest extreme gebruik van onze trailers. Met volledige belading testen wij de stabiliteit en bestendigheid van onderstel, frames en componenten. Zo zorgen wij voor de **uitstekende kwaliteit** van onze trailers.



Ons **kwaliteitsmanagementsysteem** is gecertificeerd conform **DIN EN ISO 9001:2015** en **KBA-ZM-A** en wordt regelmatig getest. Voor het segment voertuigopbouwen zijn wij bovendien door talrijke fabrikanten van bedrijfsvoertuigen als op- en ombouwpartner gecertificeerd. Door terugkerende controles en door onze producten kunnen wij **onze kwaliteitsbelofte** regelmatig documenteren.



Als klant profiteert u daardoor dubbel: **bij het gebruik en bij de verkoop.**





Auch im Web und vieles mehr unter
humbaur.com/de/downloads

Haben Sie Fragen zu diesem oder einem anderen Anhänger aus
unserem Sortiment oder wünschen Sie eine persönliche Beratung?
Wir freuen uns über Ihre Kontaktaufnahme.

Telefonisch unter **0821 / 24 929 - 0** oder
per E-Mail an info@humbaur.com

IHR HUMBAUR KONTAKT IN IHRER NÄHE

